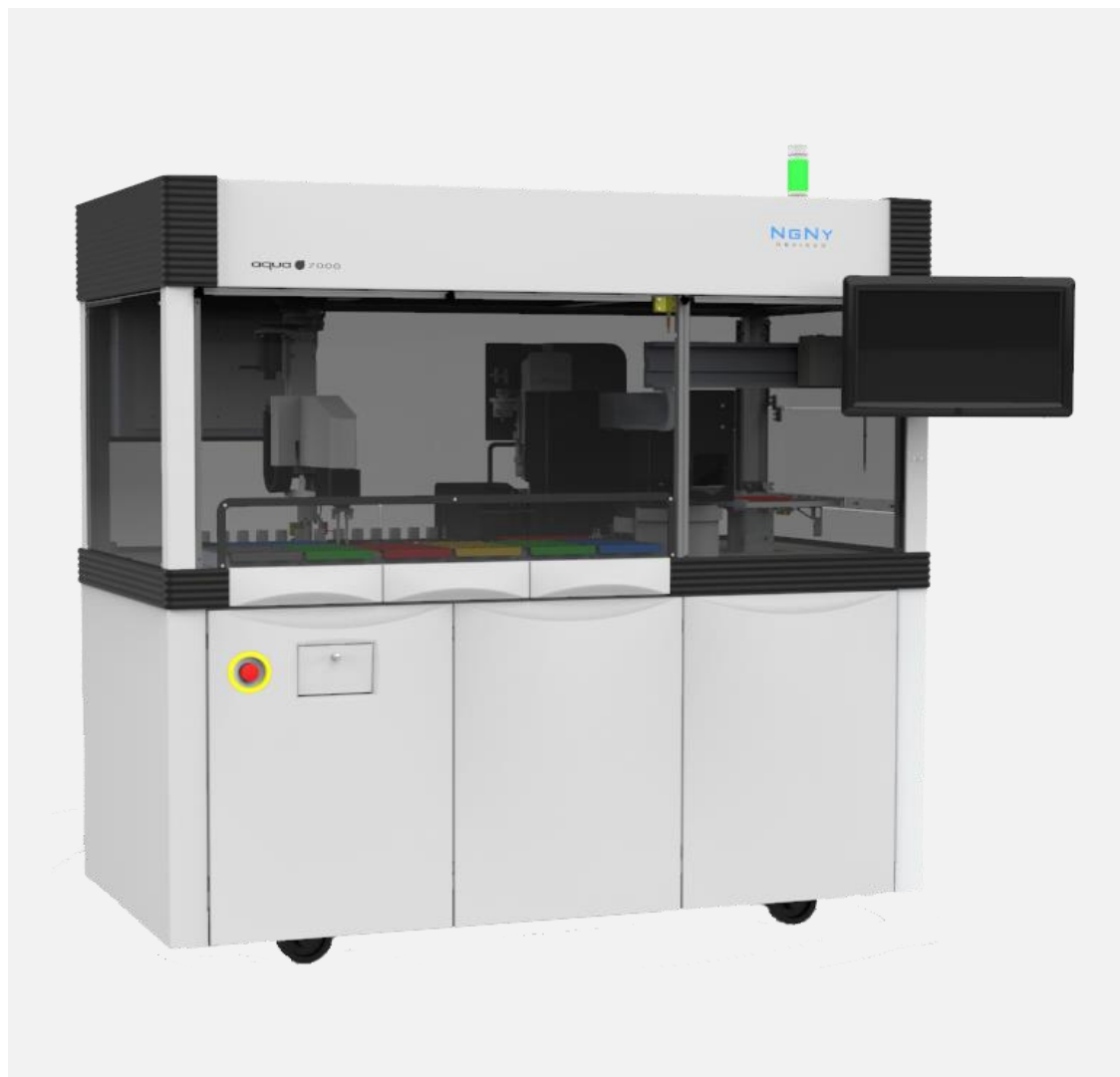


# Soluciones preanalíticas

## Aqua 7000 – Clasificador/Alicuotador automatizado



### Funcionalidades

- Registro de entrada automatizado
- Procesos preanalíticos de destaponado y chequeo de integridad
- Generación de alícuotas etiquetadas en función de especificaciones
- Clasificación del tubo primario y de las alícuotas según las reglas definidas por el usuario
- Clasificación adaptable a gradillas de destino
- Generación de alícuotas en microplaca (opcional)
- Software de comunicación y reglas de alicuotación y clasificación
- Procesos postanalíticos de retaponado y archivado

### Características técnicas

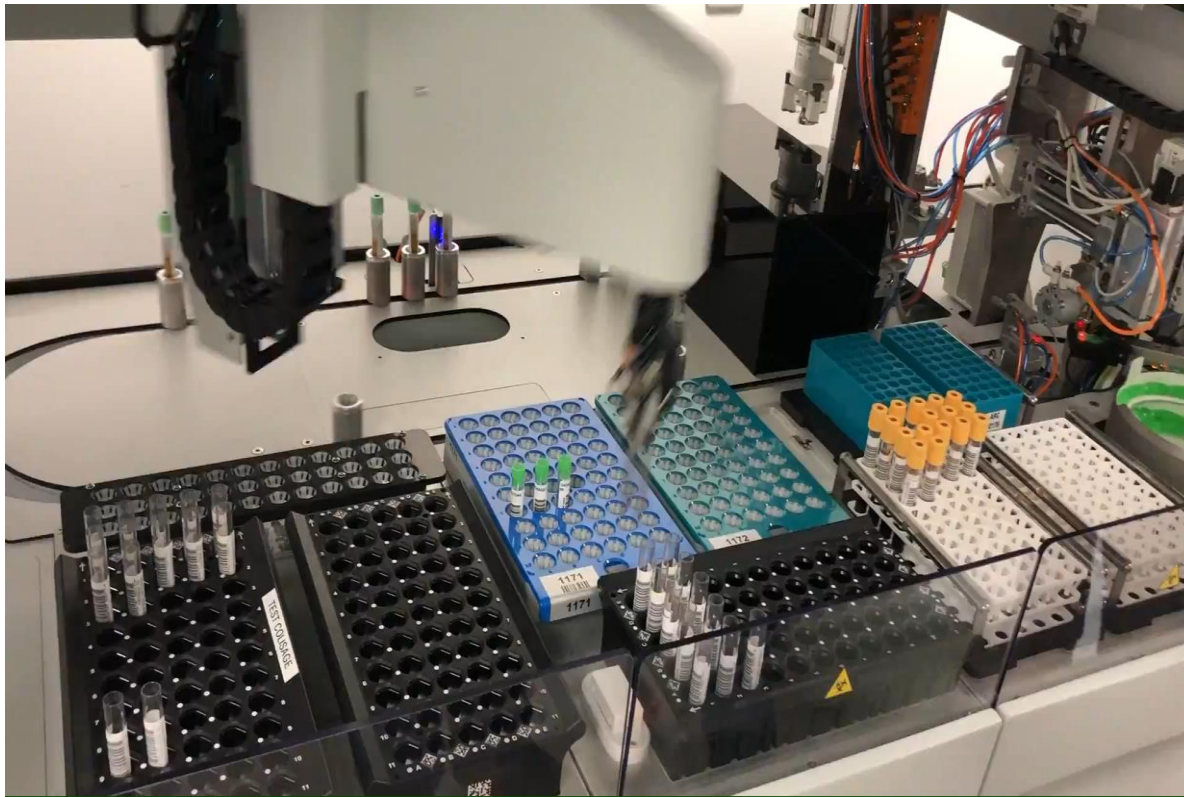
- Productividad: 500 tubos/h
- Capacidad en zona Input/Output: 576 tubos en configuración standard

### Ventajas

- Optimización de los flujos de trabajo aumentando la productividad y la eficiencia del laboratorio.
- Reducción de la manipulación de muestras y los errores de tratamiento
- Libera personal para tareas más productivas.
- Aumenta la bioseguridad, al no existir manipulación de la muestra.
- Backup destaponado/clasificación Atellica

# Soluciones preanalíticas

## Aqua 7000 – Clasificador/Alicuotador automatizado



CLASIFICACIÓN DIRECTA EN RACKS DE ANALIZADORES

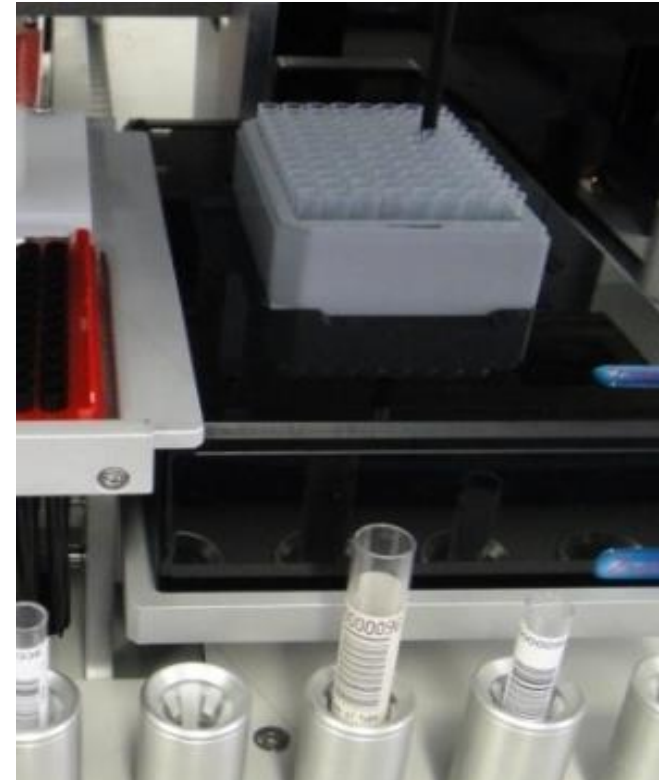


# Soluciones preanalíticas

## Aqua 7000 – Alicuotación en Tubo secundario y Microplaca (opcional)



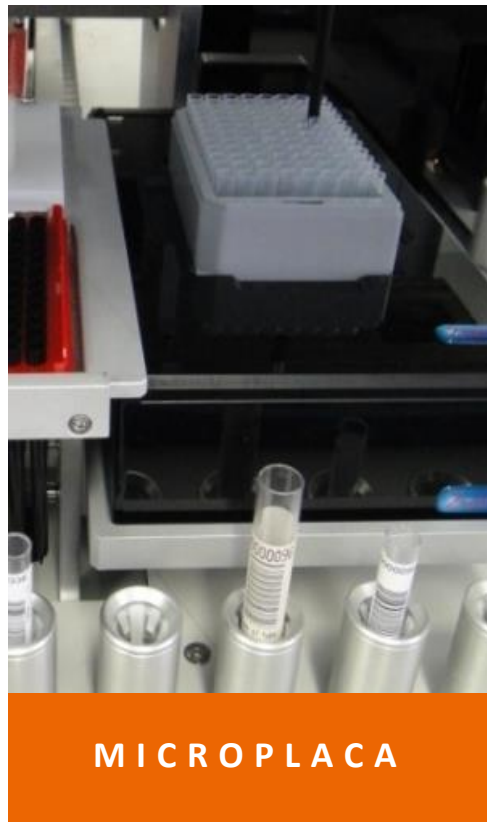
TUBO SECUNDARIO



MICROPLACA

# Soluciones preanalíticas

## Aqua 7000 – Alicuotación en Tubo secundario y Microplaca (opcional)



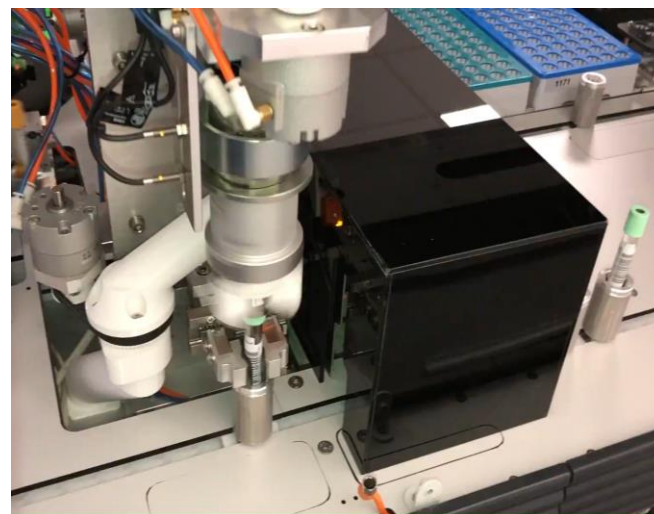
# Soluciones preanalíticas

## Aqua 7000 – Módulos integrados



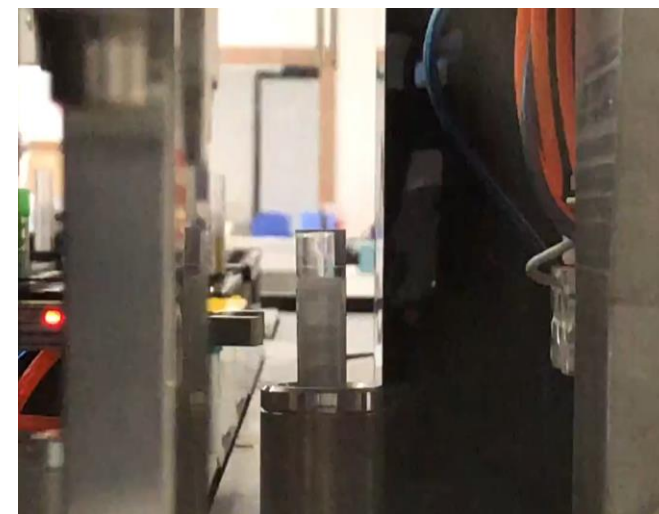
### MÓDULO DE VISIÓN AVANZADA

- Diámetro del tubo
- Color del tapón
- Nivel de líquido
- Integridad de la muestra



### DESTAPONADOR

- Destaponado a presión o a rosca
- En función de destino
- Por requerimientos de alicuotación



### RETAPONADOR

- Tapado de tubos primarios o secundarios
- Tapón a presión