

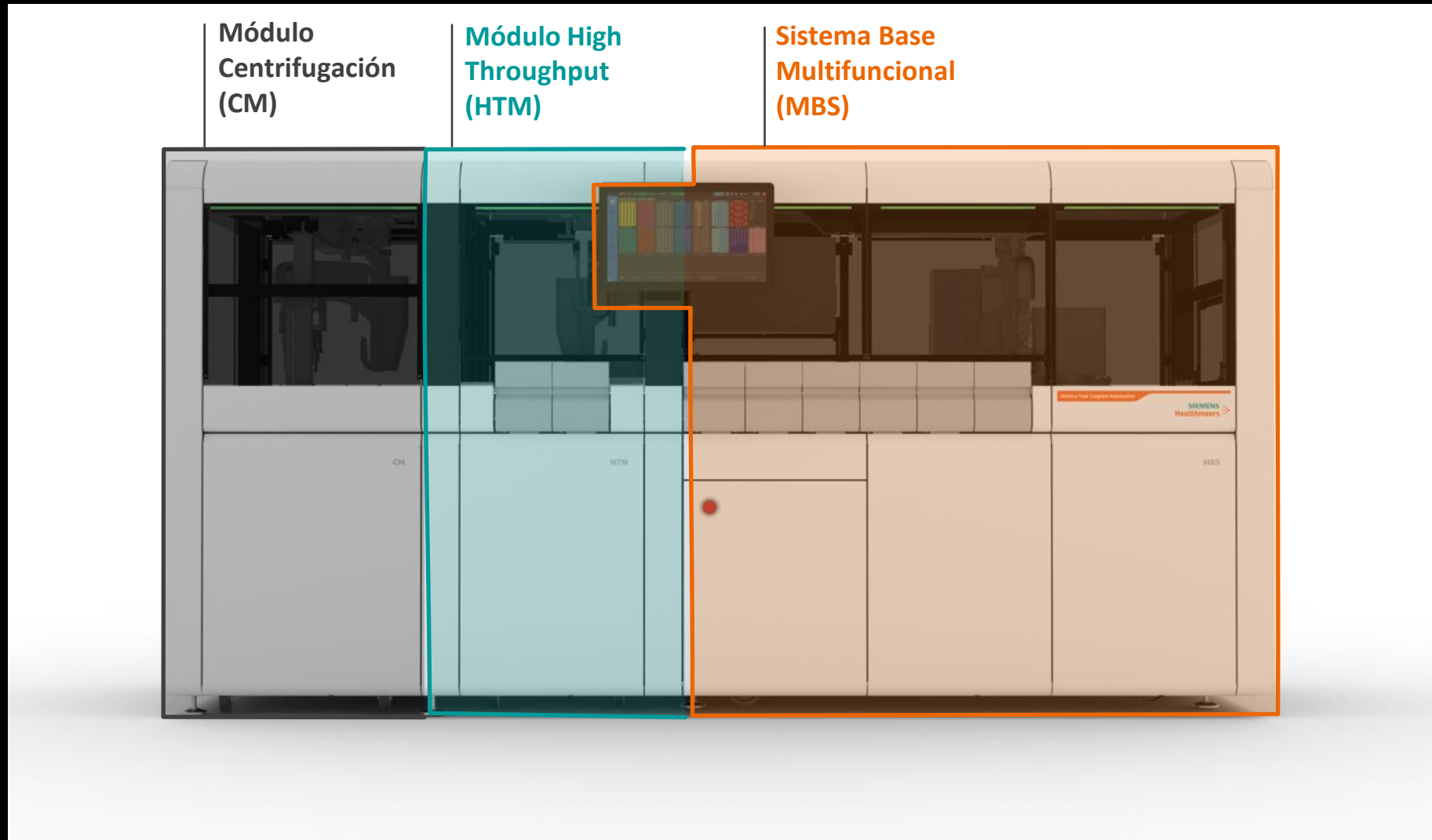
# Atellica® TTA

## La plataforma Task Targeted Automation



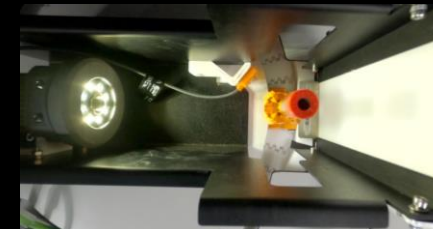
# Atellica® TTA

## La plataforma Task Targeted Automation



# Atellica® TTA

## La plataforma Task Targeted Automation



Módulo de Chequeo de muestra (SCM)



Módulo Destaponador (DM)



Módulo Alicuotador multifuncional (MAM)



Módulo Microplaca (MM)  
Opciones Código barras 1D o 2D



Módulo Retaponador (RM)



Carga y clasificación muestras en racks de analizadores

## La plataforma Task Targeted Automation

Características	Módulo Centrifugación	Módulo High Throughput	Sistema Base Multifuncional
	<p>3445 mm</p>	<p>2650 mm</p>	<p>1745 mm 1955 mm 1115 mm</p>
<b>Throughput</b>	Igual que High Throughput + Hasta <b>300</b> tubos/hr para centrifugación	Hasta <b>1000</b> tubos/hr	Hasta <b>500</b> tubos/hr
<b>Capacidad zona Entrada/Salida</b>	Capacidad centrífuga: hasta 240 tubos (12 cestas x 20 tubos/cesta)	8 cajones (2 Entrada, 6 Salida) Hasta <b>1536</b> tubos (192 tubos/cajón)	6 cajones (Entrada/Salida) Hasta <b>1152</b> tubos (192 tubos/cajón)
<b>Módulo Preanalítico</b>	Igual que High Throughput + Centrifugación	Igual que istema Base Multifuncional	Módulos opcionales: Módulo chequeo muestras(SCM) Módulo destaponador (DM) Módulo Alicuotador Multifuncional (MAM) Módulo Retaponador (RM) Módulo Taponador álicuotas (ACM)
<b>Conectividad IT</b>	Igual que High Throuhgput y Sistema Base Multifuncional	Igual que High Throuhgput y Sistema Base Multifuncional	LIS directo o via Atellica® Data Manager